

# CHIFFRES CLÉS 2022

**2 883** Jeunes accompagnés

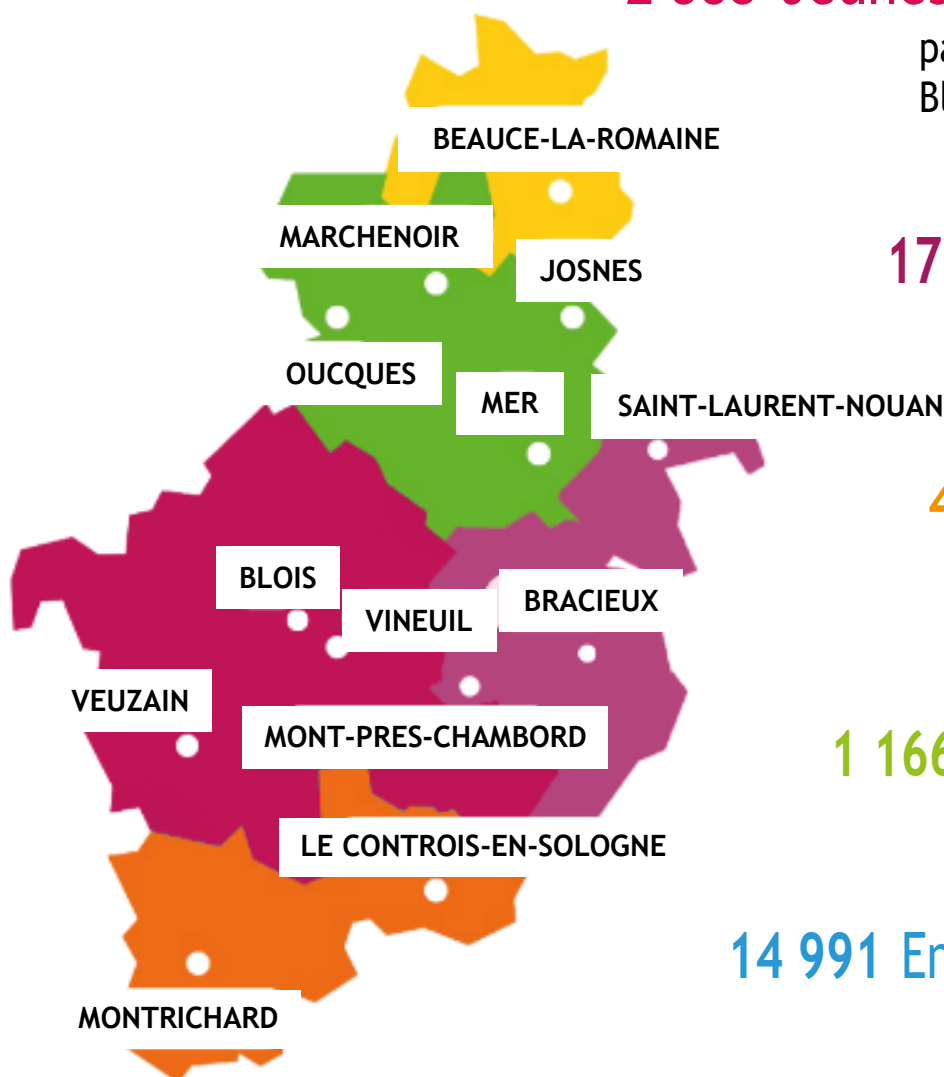
par La Mission Locale du  
Blaisois

**17** Lieux d'accueil  
répartis sur le territoire

**45** Professionnels  
au service des jeunes et des  
entreprises

**1 166** Reçus en 1<sup>er</sup> accueil

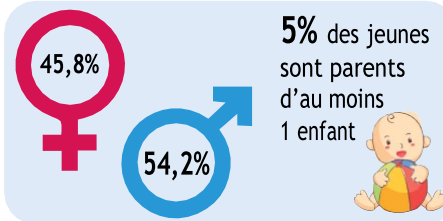
**14 991** Entretiens



### PROFIL DES JEUNES DU BLAISOIS



En 2022, **1 166 jeunes** ont été reçus en 1<sup>er</sup> accueil soit **4,5% de moins** qu'en 2021.



#### Formation



**37%** des jeunes n'ont pas de diplôme

#### Caractéristiques

**6%** des jeunes sont RQTH (Reconnaissance de la Qualité de Travailleur Handicapé)

**20,49%** des jeunes proviennent de pays situés hors de l'Union Européenne



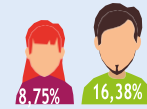
**64,2%** des jeunes sont NEET\*

\*NEET signifie Neither in Employment nor in education or training. Ce sont des jeunes de 15-24 ans, qui ne sont ni en emploi, ni en études ni en formation.

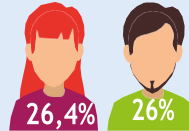
#### Age

**52,5%** des jeunes ont entre 18 et 21 ans

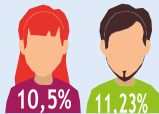
- de 18 ans



de 18 à 21 ans

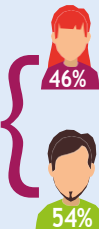
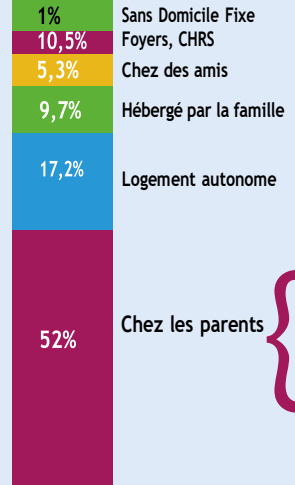
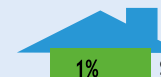


de 22 à 25 ans

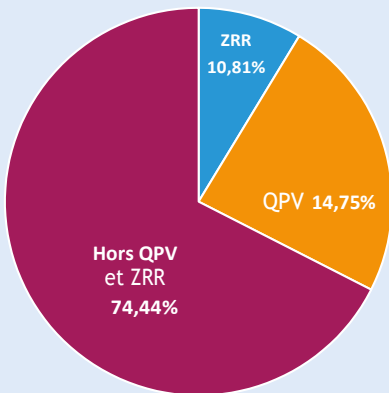


#### Logement

**52%** des jeunes sont hébergés par leurs parents



#### Zone d'habitation



ZRR : Zone de Revitalisation Rurale  
QPV : Quartiers Prioritaires de la Politique de la Ville

#### Mobilité



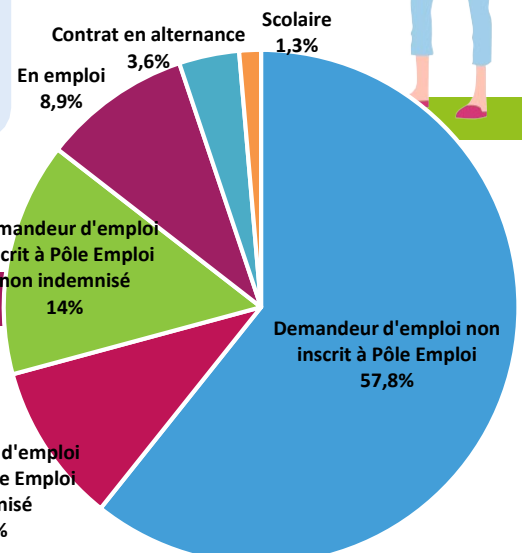
**86%** des jeunes déclarent ne pas être mobiles au-delà de leur commune ou canton de résidence

**10%** des jeunes n'ont aucun moyen de transport

**11%** des jeunes se déplacent à vélo ou cyclomoteur

**59%** des jeunes utilisent exclusivement les transports en commun

**26,8%** des jeunes ont le permis B



### SITUATION DES JEUNES

**58%** des jeunes en demande d'emploi ne sont pas inscrits à Pôle emploi

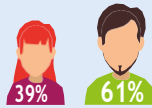
## PROFIL DES JEUNES ACCOMPAGNÉS



En 2021, **2 883 jeunes** ont été accompagnés et ont bénéficié de **14 991 entretiens**

### Caractéristiques

21% des jeunes sont mineurs



7,4% sont RQTH

19% des jeunes proviennent de pays situés hors de l'Union Européenne



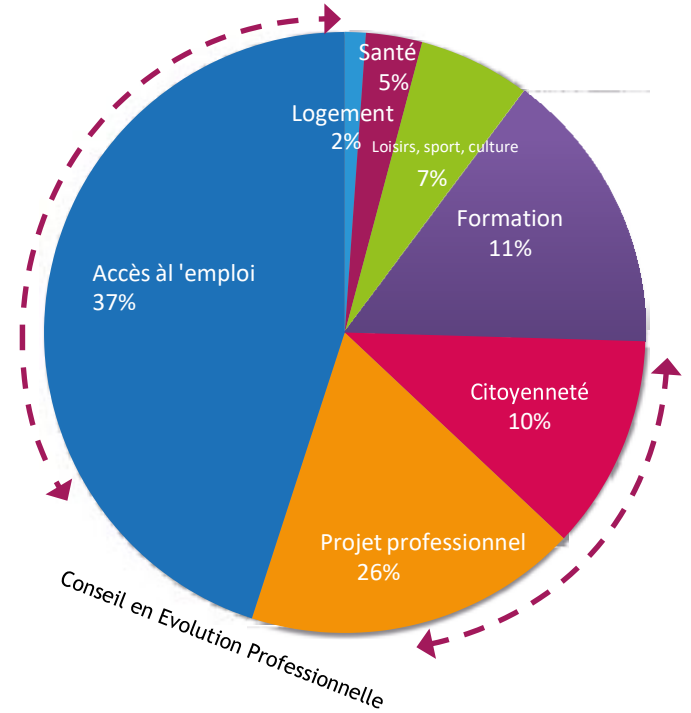
### Logement

21% en logement autonome

5% des jeunes déclarent des difficultés pour se loger



### Les thématiques de l'accompagnement



## LES PARCOURS D'ACCOMPAGNEMENT

### CEP PACEA



Le Parcours Contractualisé d'Accompagnement vers l'Emploi et l'Autonomie (PACEA) est le cadre contractuel de l'accompagnement des jeunes par les Missions Locales. Il s'inscrit dans la démarche du Conseil en Evolution Professionnelle (CEP).

**1 733** jeunes

en parcours  
soit **60%** des jeunes accompagnés

**360,42** jours

durée moyenne du parcours du jeune

**44%** des jeunes

sont en situation professionnelle à la sortie (emploi, formation)

**227 378€**

Montant allocations versées

**438** Jeunes concernés

### Le CEJ

Un droit ouvert pour les jeunes en situation de précarité, qui ne sont ni en emploi, ni en formation, ni en études (NEET)

**25%** ont effectué des périodes d'immersion en entreprises

**43%** occupent une situation professionnelle à la sortie

**1 876 693€**

Montant allocations versées

**779** Jeunes concernés



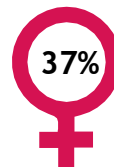
**471** jeunes

entrés dans le dispositif

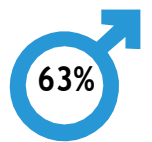
**53,5%** des jeunes

n'ont pas de diplôme

**37%**



**63%**



**164** jeunes

Demandeurs d'Emploi sont entrés en suivi délégué par Pôle Emploi

**45%** des jeunes

sont en situation professionnelle à la sortie (emploi, formation)

## L'ACCÈS À L'EMPLOI

**1 465 jeunes**  
ont accédé à l'emploi

soit **2 883**  
Contrats de travail signés

Les jeunes  
en emploi



\* 17% des jeunes habitent en ZRR  
17% des jeunes habitent en QPV\*\*  
4% des jeunes sont RQTH

**350 PMSMP**

Périodes de Mise en Situation  
en Milieu Professionnel



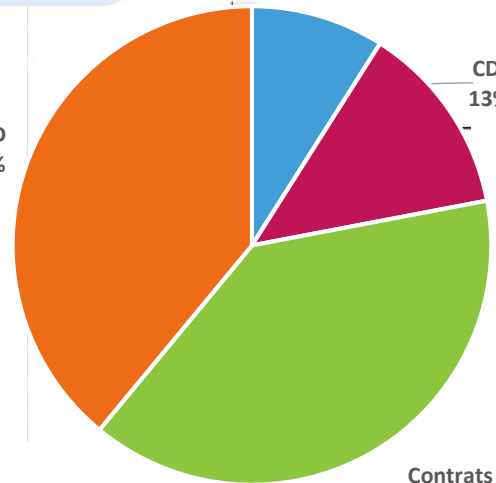
**31%** des contrats  
signés sont en emploi  
durable (+6mois)

CDD  
39%

Contrats aidés  
9%

CDI  
13%

Contrats  
intérimaires  
39%



\*Zone de Revitalisation Rurale

\*\*QPV : Quartiers Prioritaires de la Politique de la Ville

## L'ALTERNANCE

**194 entrées**  
en Alternance

**Contrats signés essentiellement  
dans les secteurs suivants :**

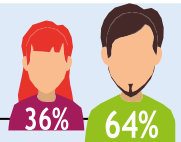
Commerce et distribution, secteur BTP et  
métiers de l'hôtellerie et de la restauration

**95%** entrées en  
contrat **d'apprentissage**

**5%** entrées en  
contrat **de professionnalisation**



Les jeunes  
en apprentissage



40% des jeunes sont mineurs

5% des jeunes sont BOETH

## L'ACCÈS À LA FORMATION

**103 jeunes**  
ont réintégré  
la formation initiale

**496 jeunes**  
ont suivi  
une formation professionnelle

**295 jeunes** sont entrés en formation  
dans le cadre du Plan Régional de Formation

dont **147 jeunes** en formation qualifiante

**35 jeunes** ont suivi des formations Pôle  
Emploi

**49 jeunes** sont entrés à l'École de la 2ème  
Chance

**6 jeunes** ont intégré l'EPIDE

**3 jeunes** ont suivi les modules « Déclipour  
l'action » de l'AFPA